

# ROCHE

## FICHE TECHNIQUE - SON

### plateau

---

idéal: 6m/5m

minimum: possibilité de mettre un piano

### backline

---

1 piano à queue noir dès 180cm de long (Yamaha C3, Steinway B, Boesendorfer...)

1 banquette noire de piano réglable

1 tabouret noir

### accordage

---

1 accordage complet à 442Hz le jour du concert avant l'arrivée de l'artiste et prévoir une retouche avant l'ouverture des portes

1 accordage par jour de concert

### système son

---

Le système son doit être en parfait état, adapté à l'audience et prêt à être utilisé à l'arrivée de l'artiste.

Système 3 voies minimum (sub-mid-hi), avec un départ sub indépendant via un aux post fader.

Drive du système souhaité (gain, delay, phase,...), placé en régie FOH

La table de mixage devra être placée au centre de l'audience.

La table doit avoir des Direct Out (XLR) pour permettre un enregistrement multipistes

Pas de moniteur (retour) demandé.

Possibilité de câbler un rack externe en insert sur 2 points sur la console (send/return). Si l'insert se fait sur 1 point (jack stéréo) merci de fournir un câble jack stéréo/2 jacks ou XLR.

### matériel son requis

---

1 Table de mixage 16 in/ 4 aux avec EQ 4 bandes paramétriques

1 EQ Graphique 31 bandes stéréo (Klark, BSS)

2 Compresseurs (DBX 160A, BSS, Drawmer)

1 Reverbe (TC, Lexicon, SPX)

1 Kit micro (voir patch)

(Aucun périphérique n'est demandé si la console est digitale (minimum Yamaha LS9))

## patch son

---

CH	NOM	MICRO	PIED
1	PIANO L	KSM32 (ou équivalent)	Grand
2	PIANO R	KSM32 (ou équivalent)	Grand
3	PNO.1	XLR	-
4	PIED	SM57/609	fourni
5	PEDALE	KSM137 (ou équivalent)	fourni
6	-		
7	-		
8	-		
9	AMB L	KSM137 (ou équivalent)	Grand
10	AMB R	KSM137 (ou équivalent)	Grand
11	MAC L	XLR	
12	MAC R	XLR	
13	CD L		
14	CD R		
15	FX RETURN L		
16	FX RETURN R		

Merci de nous contacter en cas de problème sur le matériel demandé!

## contact son

---

Jérôme Burri  
+41 79 652 47 17  
jerome.burri@rochemusic.comROCHE

# ROCHE

## FICHE TECHNIQUE - LUMIÈRE

### bon à savoir

---

nous nous adaptons à toutes situations concernant la lumière. Malgré ceci, les plans et informations ci-dessous sont nos préférences. Cette implantation fait office de décor et la lumière ne changera pas durant le concert.

### gril technique

---

hauteur idéale: 5m  
hauteur minimum: 3m  
nombre de perches salle: 1  
nombre de perches scène: 4 lumière et 3 rideaux

### rideaux

---

3 pendrillons noirs, en scène, 300 cm de long, accroché 50% plissé et drapé à 120 cm du sol avec une guinde noire.  
Si le lieux le permet, nous préférons un théâtre à nu, sauf les 3 pendrillons précités. Le cas échéant, 1 rideau de fond noirs (non plissé) et pendrillons à l'allemande ou à l'italienne

### lumière

---

projecteurs: 3 DECOUPES avec iris | 7 PAR CP61 | 3 PAR CP 60 | 2 PC  
dimmer: 12x 2KW  
console: 1 console 12 channel avec 2 préparations  
éclairage salle: il doit être graduable et si possible sur la console  
bleus de coulisses: en suffisance sur le chemin loge-plateau

### loges

---

une loge, à boire(eau) et à grignoter à l'arrivée de l'artiste

### contact lumière et backline

---

Alain Roche  
+41 79 250 73 62 / +33 6 30 111 407  
alain.roche@rochemusic.com

# ROCHE

- STAGE PLOT 1/50 | SON PLAN |

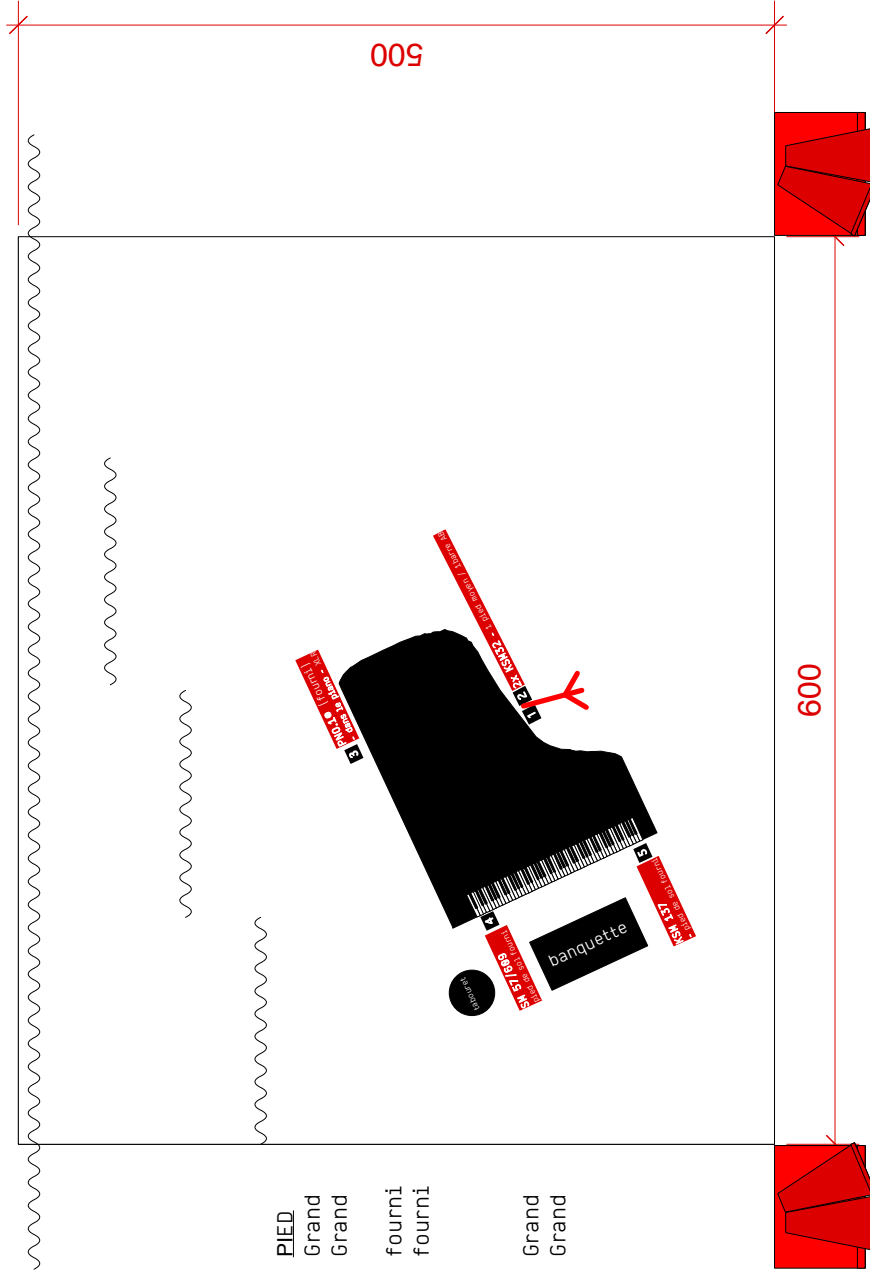
CONTACT:

SON | J R ME BURRI | +41 79 652 47 17 | JEROME.BURRI@ROCHEMUSIC.COM

BACKLINE ET LUMIERE | ALAIN ROCHE | +41 79 250 73 62 | ALAIN.ROCHE@ROCHEMUSIC.COM

## PATCH SON

CH	NOM	MICRO	PIED
1	PIANO L	KSM32 (ou equivalent)	Grand
2	PIANO R	KSM32 (ou equivalent)	Grand
3	PNO.1@	XLR -	
4	PIED	SM57/609	fourni
5	PEDALE	KSM137 (ou equivalent)	fourni
6	-		
7	-		
8	-		
9	AMB L	KSM137 (ou equivalent)	Grand
10	AMB R	KSM137 (ou equivalent)	Grand
11	MAC L	XLR	
12	MAC R	XLR	
13	CD L		
14	CD R		
15	FX RETURN L		
16	FX RETURN R		



## BACKLINE

° 1 PIANO A QUEUE NOIR (D S 180 CM)

° 1 BANQUETTE DE PIANO R GLABE

° 1 TABOURET NOIR

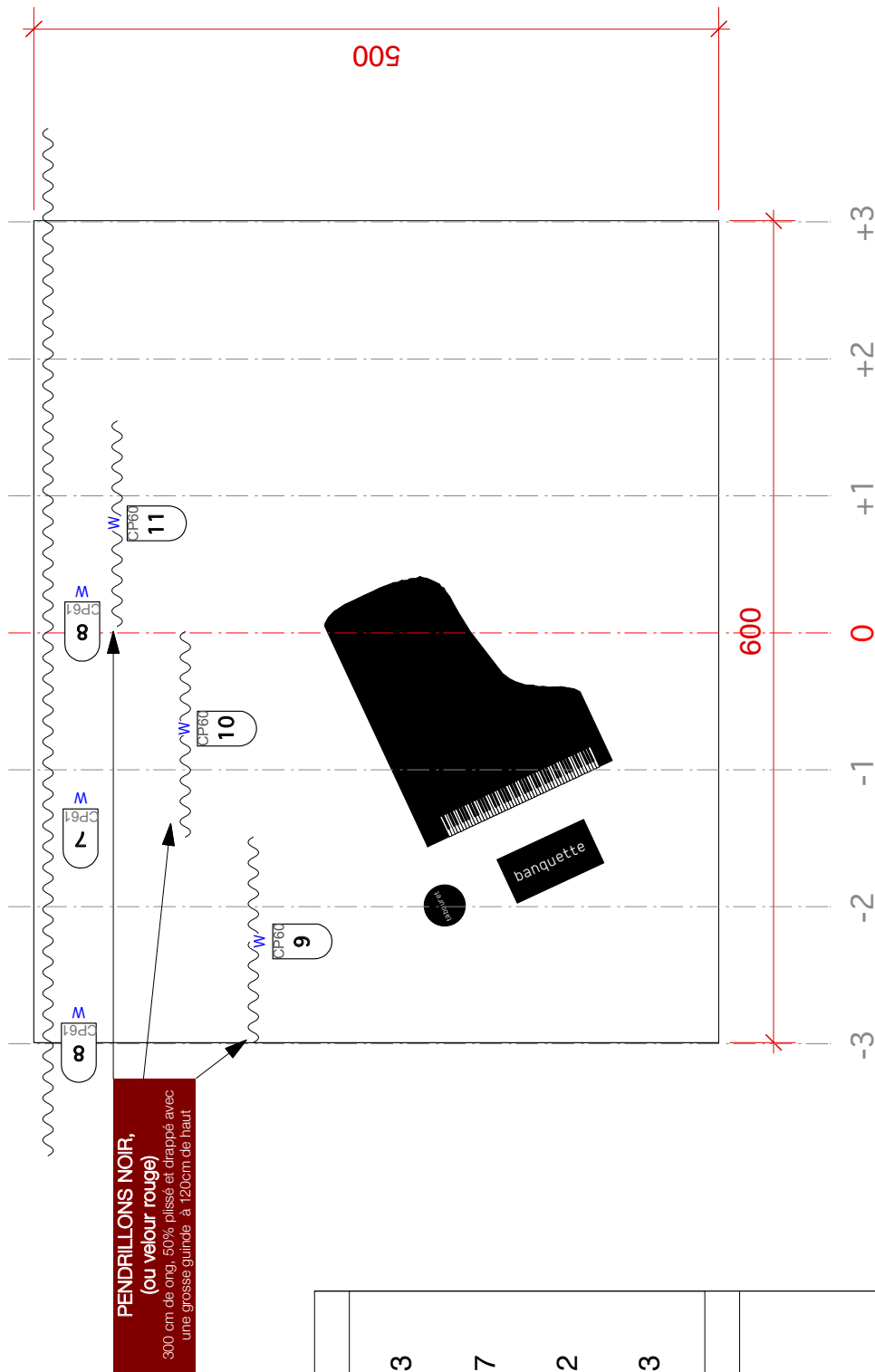
ROCHE - FICHE TECH - 07/02/10



# ROCHE

- STAGE PLOT 1/50 | LUMIÈRE PLAN | SOL |  
 CONTACT: SON | J R ME BURRI | +41 79 652 47 17 | JEROME.BURRI@ROCHEMUSIC.COM  
 BACKLINE ET LUMIERE | ALAIN ROCHE | +41 79 250 73 62 | ALAIN.ROCHE@ROCHEMUSIC.COM

Instruments	
Source 4 Zoom 25°-50°	3
CP64 PAR 64 NSP	7
310 HPC	2
CP64 PAR 64 VNSP	3
Legend	
Color Channel	User Field 1



## BACKLINE

- ° 1 PIANO A QUEUE NOIR (D S 180 CM)
- ° 1 BANQUETTE DE PIANO R GLABLE
- ° 1 TABOURET NOIR